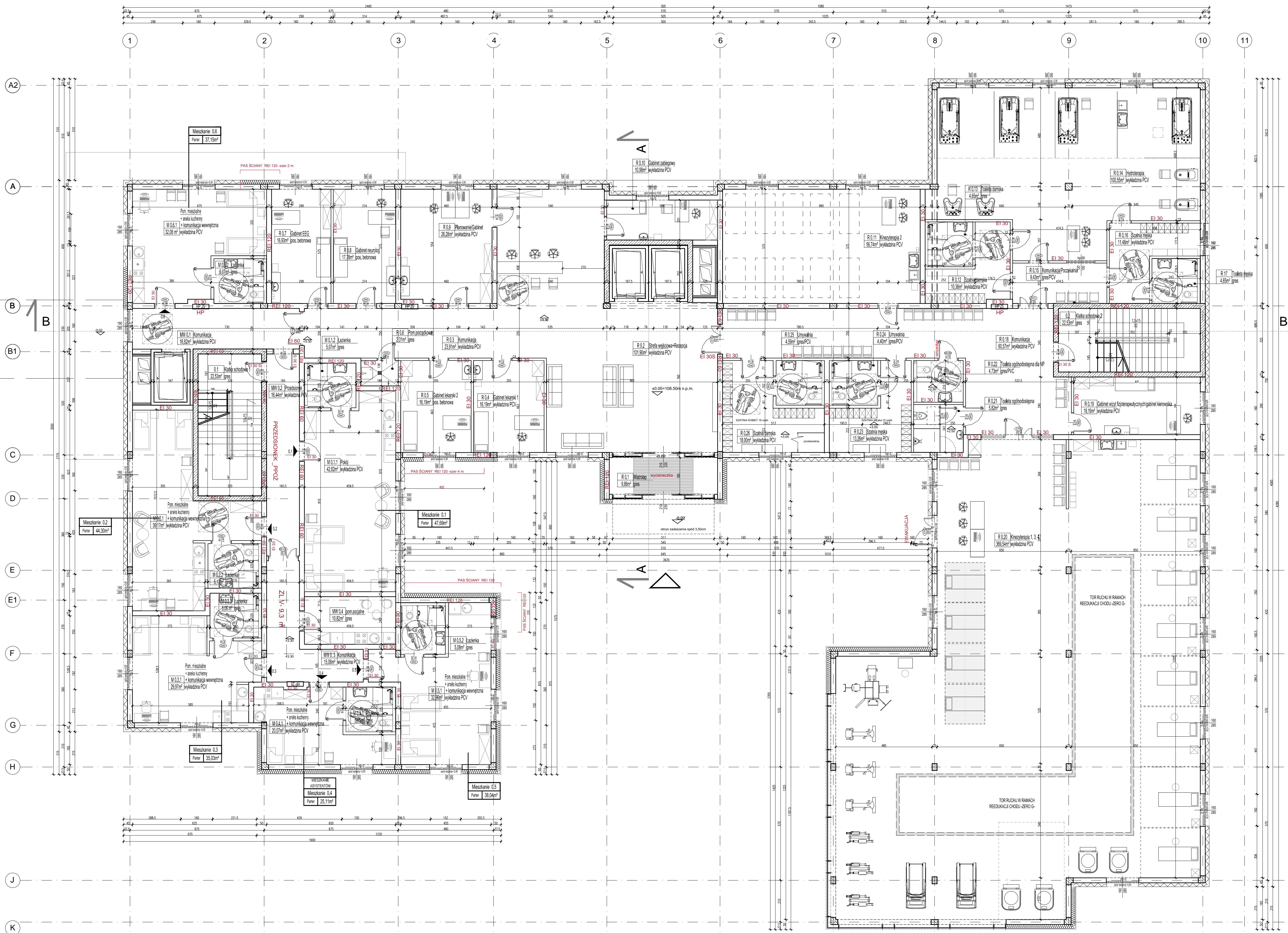


ZESTAWIENIE PROJEKTOWANYCH POMIESZCZEŃ:

Nr pom. / Poziom 0	Nazwa pomieszczenia	Powierzchnia [m ²]
O 1	Klatka schodowa 1	22,53
O 2	Klatka schodowa 2	22,53
R 0 1	Wiatrołap	9,86
R 0 2	Strefa wejściowa+Recepcja	101,90
R 0 3	Komunikacja	23,91
R 0 4	Gabinet lekarski 1	16,19
R 0 5	Gabinet lekarski 2	16,19
R 0 6	Pomieszczenie porządkowe	2,31
R 0 7	Gabinet EEG	16,93
R 0 8	Gabinet neurolog	17,78
R 0 9	Planowanie/ Gabinet	26,28
R 0 10	Gabinet zabiegowy	10,98
R 0 11	Kinezyterapia 2	56,74
R 0 12	Szatnia damska	10,36
R 0 13	Toaleta damska	4,65
R 0 14	Hydroterapia	100,55
R 0 15	Komunikacja/Poczekalnia	9,43
R 0 16	Szatnia męska	11,48
R 0 17	Toaleta męska	4,65
R 0 18	Komunikacja	60,57
R 0 19	Gabinet wzyt	18,19
R 0 20	Kinezyterapia 1, 3, 4	369,54
R 0 21	Toaleta ogólnodostępna	5,82
R 0 22	Toaleta ogólnodostępna dla NP.	4,73
R 0 23	Szatnia męska	13,26
R 0 24	Umywalnia męska	4,40
R 0 25	Umywalnia damska	4,59
R 0 26	Szatnia damska	18,00
MO.1.1	Pom. mieszkalne+aneks kuchenny+komunikacja wewnętrzna	42,62
MO.1.2	Łazienka	5,07
MO.2.1	Pom. mieszkalne+aneks kuchenny+komunikacja wewnętrzna	39,17
MO.2.2	Łazienka	5,13
MO.3.1	Pom. mieszkalne+aneks kuchenny+komunikacja wewnętrzna	29,97
MO.3.2	Łazienka	5,06
MO.4.1	Pom. mieszkalne+aneks kuchenny+komunikacja wewnętrzna	20,07
MO.4.2	Łazienka	5,05
MO.5.1	Pom. mieszkalne+aneks kuchenny+komunikacja wewnętrzna	32,96
MO.5.2	Łazienka	5,08
MO.6.1	Pom. mieszkalne+aneks kuchenny+komunikacja wewnętrzna	32,08
MO.6.2	Łazienka	5,07
MWO.1	Komunikacja	16,82
MWO.2	Przedsiónek	16,44
MWO.3	Komunikacja	15,06
MWO.4	Pomieszczenie socjalne	10,82
powierzchnia użytkowa		1270,82



LEGENDA:

	Projektowane ściany. Skłupy żelbetowe		Sp.+3.35 Spół podziemia
	Projektowane ściany z bloczków gazobetonowych (gestość 600)		Sp.+3.35 Spół podziemia
	projektowane ściany z płyt GK z wypełnieniem z wstży		Symbol przegród
	izolacja termiczna - styropian		ściana oddzielenia pożarowego
	izolacja termiczna - wełna mineralna		wpust w posadzce
	Rzędna wykończenia		symbol okna, wymiary
	Rzędna konstrukcji		Symbol drzwi, wymiary

- UWAGI:**
- Wykonawca przed przystąpieniem do robót zobowiązany jest do zapoznania się z kompletną dokumentacją projektową architektoniczno-budowlaną oraz branżową.
 - Wszystkie wymiary podawane są w centymetrach, nie wolno brać żadnego wymiaru naturalnie. W przypadku jakiegokolwiek zmiany lub różnicy zawieszanej między projektem a stanem faktycznym wykonawca zobowiązany jest przekazać tę informację do biura projektowego.
 - Roboty budowlano-instalacyjne muszą być prowadzone z równoległą bieżącą kontrolą jakości nadzoru inwestycyjnego.
 - W sprawach nie objętych niniejszą dokumentacją obowiązują:
 - Prawo budowlane
 - warunki techniczne, jakim powinny odpowiadać budynki i ich usytuowanie
 - warunki techniczne wykonania i odbioru robót budowlano-montażowych (wg Ministerstwa Budownictwa i Inżynierii Technicznej Budowlanej)
 - normy Polskiego Komitetu Normalizacyjnego (P.K.N.)
 - instrukcja, wytyczne, świadectwa dopuszczenia, atesty Instytutu Techniki Budowlanej,
 - instrukcja, wytyczne i warunki techniczne producentów i dostawców materiałów budowlano-instalacyjnych;
 - przepisy techniczne instytucji kontrolujących jakość materiałów wykonanych robót.
 - Projekt chroniony prawem autorskim.
 - Elementy konstrukcyjne wg PROJEKTU KONSTRUKCYJNEGO
 - Ściany murywane z bloczków z gazobetonu o gestości 600
 - Na ścianach zewnętrznych w miejscach oznaczonych na rzucie należy zastosować wełnę mineralną, izolacyjną wełny rasputnywac zgodnie z rysunkami.
 - Drzwi o odporności ogniowej zapisać w samonaznaczce
 - Przejścia instalacji sanitarnych i elektrycznych przez strefy pożarowe wykonać zgodnie z wytycznymi Ppo2.

JEDEN PROJEKT

NAZWA OBIEKTU BUDOWLANEGO
BUDYNEK CENTRUM REHABILITACJI CARITAS DIECEZJI ŁÓDZKIEJ

BRANŻA
ARCHITEKTURA

FAZA
PROJEKT ARCHITEKTONICZNO-BUDOWLANY

JEDYNOŚĆ PROJEKTOWA
PPU JEDEN PROJEKT ARCH. JACEK FRONC
UL. SIENKIEWICZA 10 lok.27
18-000 ŁÓDŹ

PROJEKTANT	PROJEKTANT	PODSZ
ARCHITEKTURA MR.UPI.BUD.	MGR INŻ. ARCH. JACEK FRONC 1410PCHK02016	
OPRACOWAŁY	MGR INŻ. ARCH. RAFAL DOMINIK GOŁEWSKI MAZ0200909	
ARCHITEKTURA MR.UPI.BUD.	MGR INŻ. ARCH. LUCYNA NIEZMANSKA	
OPRACOWAŁ	MGR INŻ. ARCH. ANETA KRZEMIEŃ	
ARCHITEKTURA MR.UPI.BUD.	MGR INŻ. ARCH. LIDA KLIMASZEWSKA	
OPRACOWAŁ	MGR INŻ. ARCH. MATEUSZ BURZYŃSKI	
ARCHITEKTURA MR.UPI.BUD.		

TYTUŁ RYSUNKU
RZUT 2 KONDYGNACJI

Skala rysunku: 1:100
Nr rys. A/30/101
Data 12.01.2024
Rewizja