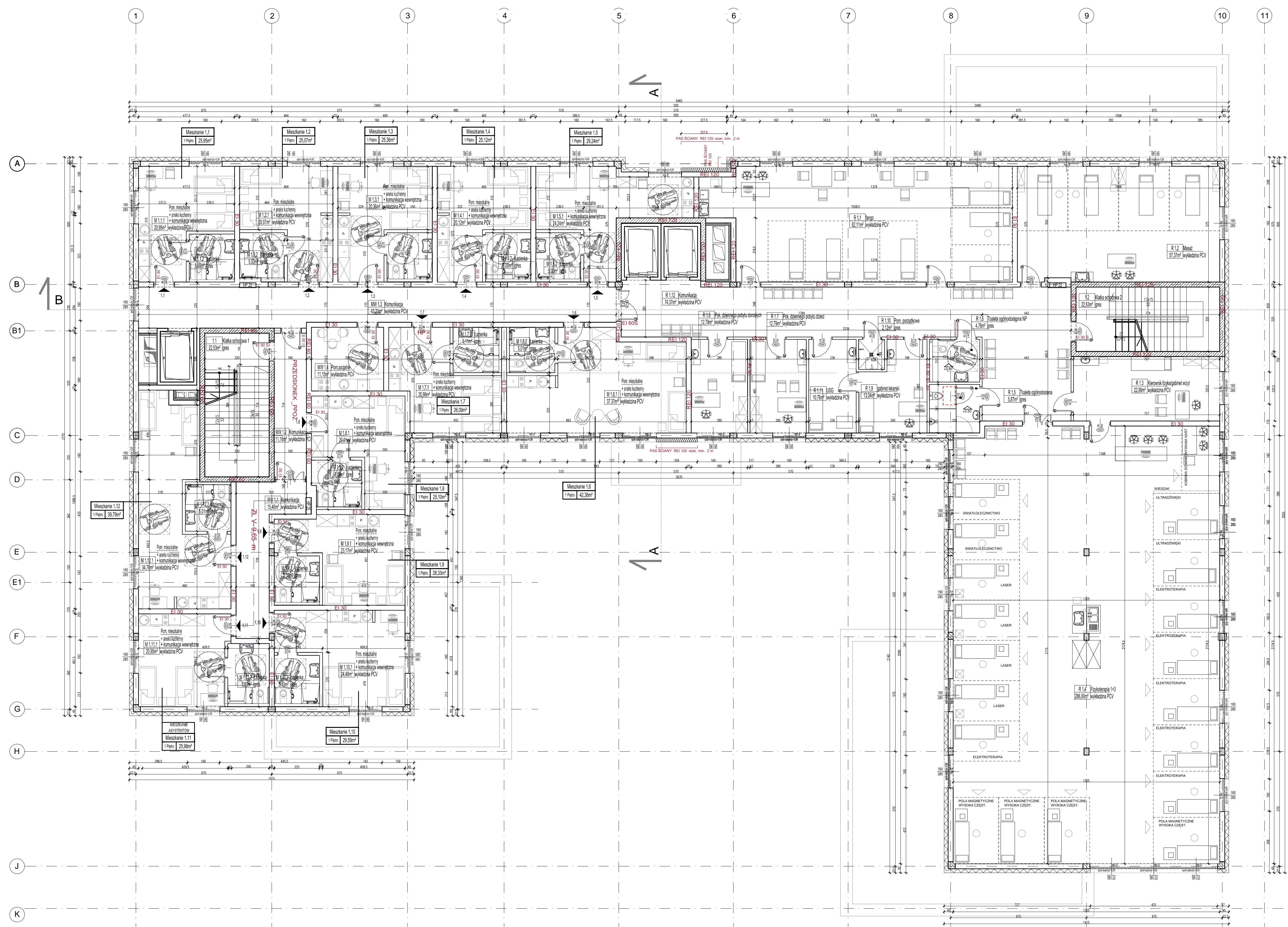


ZESTAWIENIE PROJEKTOWANYCH POMIESZCZEŃ

Nr pom. Poziom 1	Nazwa pomieszczenia	Powierzchnia [m ²]
1.1	Klatka schodowa 1	22,53
1.2	Klatka schodowa 2	22,53
R 1.1	Fango	82,11
R 1.2	Masaż	57,37
R 1.3	Kierownik fizyka/Gabinet wizyt	22,99
R 1.4	Fizykoterapia 1+3	286,00
R 1.5	Toaleta ogólnodostępna	5,87
R 1.6	Toaleta ogólnodostępna dla NP.	4,78
R 1.7	Pokój dziennego pobytu dzieci	12,79
R 1.8	Pokój dziennego pobytu dorosłych	12,79
R 1.9	Gabinet lekarski	13,04
R 1.10	Pomieszczenie porządkowe	2,12
R 1.11	USG	10,76
R 1.12	Komunikacja	74,37
M 1.1	Pom. mieszkalne+aneks kuchenny +komunikacja wewnętrzna	20,95
M 1.2	Łazienka	5,00
M 1.2.1	Pom. mieszkalne+aneks kuchenny +komunikacja wewnętrzna	20,07
M 1.2.2	Łazienka	5,00
M 1.3.1	Pom. mieszkalne+aneks kuchenny +komunikacja wewnętrzna	20,36
M 1.3.2	Łazienka	5,00
M 1.4.1	Pom. mieszkalne+aneks kuchenny +komunikacja wewnętrzna	20,12
M 1.4.2	Łazienka	5,00
M 1.5.1	Pom. mieszkalne+aneks kuchenny +komunikacja wewnętrzna	24,24
M 1.5.2	Łazienka	5,00
M 1.6.1	Pom. mieszkalne+aneks kuchenny +komunikacja wewnętrzna	37,37
M 1.6.2	Łazienka	5,01
M 1.7.1	Pom. mieszkalne+aneks kuchenny +komunikacja wewnętrzna	20,98
M 1.7.2	Łazienka	5,11
M 1.8.1	Pom. mieszkalne+aneks kuchenny +komunikacja wewnętrzna	20,01
M 1.8.2	Łazienka	5,09
M 1.9.1	Pom. mieszkalne+aneks kuchenny +komunikacja wewnętrzna	23,17
M 1.9.2	Łazienka	5,16
M 1.10.1	Pom. mieszkalne+aneks kuchenny +komunikacja wewnętrzna	24,49
M 1.10.2	Łazienka	5,10
M 1.11.1	Pom. mieszkalne+aneks kuchenny +komunikacja wewnętrzna	20,95
M 1.11.2	Łazienka	5,03
M 1.12.1	Pom. mieszkalne+aneks kuchenny +komunikacja wewnętrzna	34,78
M 1.12.2	Łazienka	5,01
MW 1	Komunikacja	15,46
MW 2	Przedśionek	11,16
MW 3	Komunikacja	43,21
MW 4	Pomieszczenie socjalne	11,15
powierzchnia użytkowa		1059,03



LEGENDA:

	Projektowane ściany - Słupy żelbetowe		Sp +3,35 Spód nadproża
	Projektowane ściany z blozków gazobetonowych (gęstość 600)		Sp +3,35 Spód podłogi
	projektowane ściany z płyty GK z wypełnieniem		Symbole przegród
	izolacja termiczna - styropian		ściana oddzielenia pożarowego z wełny
	izolacja termiczna - wełna mineralna		wpusł w posadzce
	+3,67 Rzędna wykończenia		symbol okna, wymiary
	+3,55 Rzędna konstrukcji		Symbol drzwi, wymiary

- UWAGI:**
- Wykonawca przed przystąpieniem do robót zobowiązany jest do zapoznania się z kompletną dokumentacją projektową architektoniczno-budowlaną oraz branżową.
 - Wszystkie wymiary podawane są w centymetrach, nie wolno brać żadnego wymiaru za przybliżony. W przypadku jakiegokolwiek zbieżności lub różnicy zawieszanej między projektem a stanem faktycznym wykonawca zobowiązany jest przekazać tę informację do biura projektowego.
 - Roboty budowlano-instalacyjne muszą być prowadzone z równoległą bieżącą kontrolą jakości nadzorcą inwestycyjną.
 - W sprawach nie określonych w niniejszej dokumentacji obowiązują:
 - Prawo budowlane
 - warunki techniczne, jakim powinny odpowiadać budynki ich użytkowanie
 - warunki techniczne wykonania i odbioru robót budowlano-montażowych (wg Ministerstwa Budownictwa i Inżynierii Technicznej Budowlanych)
 - normy Polskiego Komitetu Normalizacyjnego (P.K.N.)
 - instrukcja, wytyczne, świadectwa dopuszczenia, atesty Instytutu Techniki Budowlanej
 - instrukcja, wytyczne i warunki techniczne producentów i dostawców materiałów budowlano-instalacyjnych.
 - przepisy techniczne instytucji kontrolujących jakość materiałów wykonanych robót.
 - Projekt chroniony prawem autorskim.
 - Elementy konstrukcyjne wg PROJEKTU KONSTRUKCYJNEGO
 - Ściany murywane z bloków z gazobetonu o gęstości 600
 - Na ścianach zewnętrznych w w miejscach oznaczonych na rzucie należy zastosować wełnę mineralną, izolacyjną wełny rozspalając zgodnie z rysunkami.
 - Drzwi o odporności ogniowej zaprzecz w sanonormach
 - Przebieg instalacji sanitarnych i elektrycznych przez strefy pożarowe wykonać zgodnie z wytycznymi Ppoż.

JEDEN PROJEKT

NAZWA OBIEKTU BUDOWLANEGO
BUDYNEK CENTRUM REHABILITACJI CARITAS DIECEZJI ŁOMŻYŃSKIEJ

BRANŻA
ARCHITEKTURA

FAZA
PROJEKT ARCHITEKTONICZNO-BUDOWLANY

JEDYNOŚĆ PROJEKTOWA
PPU JEDEN PROJEKT ARCH. JACEK FRONC
UL. SIENKIEWICZA 10 lok.27
18-400 ŁOMŻA

PROJEKTANT	OPRACOWAŁ	PODSI
ARCHITEKTURA MR UPR. BUD.	ARCHITEKTURA MR UPR. BUD.	ARCHITEKTURA MR UPR. BUD.
MGR INŻ. ARCH. JACEK FRONC 1410PKON2016	MGR INŻ. ARCH. RAFAL DOMNIK GODLEWSKI MAZ200909	MGR INŻ. ARCH. LUCYNA MEZMAŃSKA
OPRACOWAŁ ARCHITEKTURA MR UPR. BUD.	OPRACOWAŁ ARCHITEKTURA MR UPR. BUD.	OPRACOWAŁ ARCHITEKTURA MR UPR. BUD.
MGR INŻ. ARCH. JACEK FRONC	MGR INŻ. ARCH. ANETA KRZEMIEŃ	MGR INŻ. ARCH. LIDA KLIMASZEWSKA
OPRACOWAŁ ARCHITEKTURA MR UPR. BUD.	OPRACOWAŁ ARCHITEKTURA MR UPR. BUD.	OPRACOWAŁ ARCHITEKTURA MR UPR. BUD.
MGR INŻ. ARCH. LIDA KLIMASZEWSKA	INŻ. ARCH. MATEUSZ BURZYŃSKI	

Tytuł rysunku
RZUT 3 KONDYGNACJI

Skala rysunku
1:100

Nr rys.
A/30/102

Data
12.01.2024

Rewizja