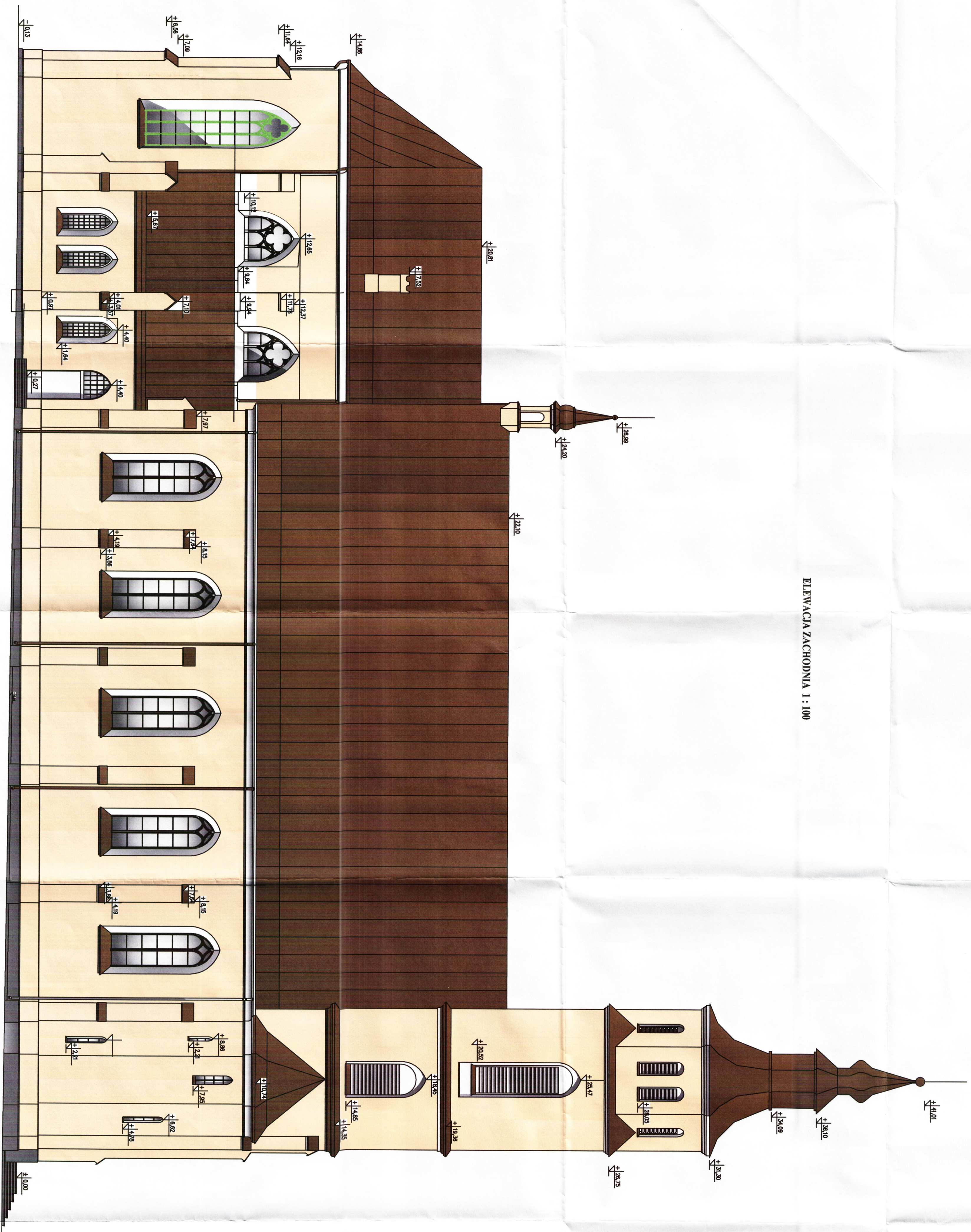


ELEWACJA ZACHODNIA 1 : 100



STAROSTWO POWIATOWE
 w Łonczu
 ul. Szosa Zambrowska 127
 18-400 Łoncz, woj. łódzkie
 tel. 089 215 80 80
 str. pocz. 80

Biuro Obsługi Inwestycji Publicznej Okręgowy	
18-400 Łoncz, ul. Przytulna 9 tel. (089 216 22 20)	
OBIEKT	Kościół p.w. Przemienienia Pańskiego w Pielicy
STADIUM	Projekt budowlany
ADRES	18-421 Pielica ul. Szwałkowa 10
PROJEKTANT	inż. Fabian Okoniewski nr ucz. 5192
SPRAWDZILI	inż. Janusz Włoczek 83398
NR ARKUSZA	SKALA
3	1:100
	PT